

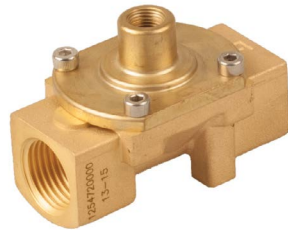
VÁLVULAS DE PROCESO

Diafragma | Metal

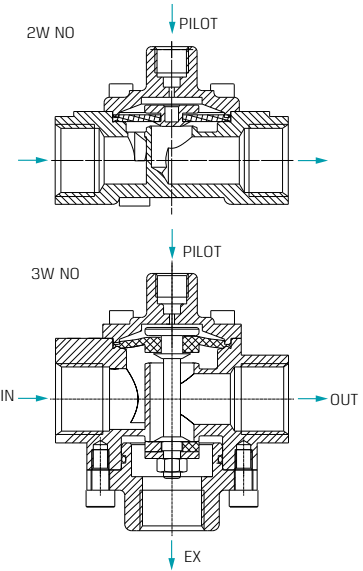
GEM-E | Pilotada externa 1/4" - 1/2" 2 vías, 3 vías NA



3 Vías



2 Vías



Características técnicas

Función	2 vías, 3 vías NA
Tamaño de conexión	1/4", 3/8", 1/2" BSP y NPT
Rango de presión	Véase tabla
Kv (l/min)	Véase tabla
Rango de temperatura	Fluido: -10 °C a 80 °C (no congelado) Ambiente: -10 °C a 50 °C
Materiales en contacto con el medio	Válvula principal: Latón o Acero inoxidable AISI 316 Juntas: NBR
Medio	Aire, gas, agua, combustible, aceite, etc.

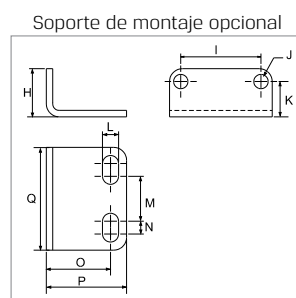
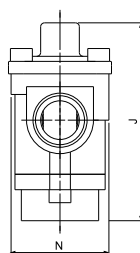
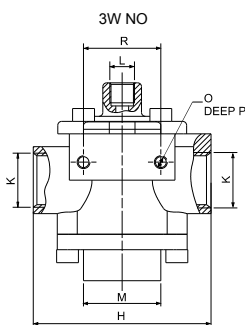
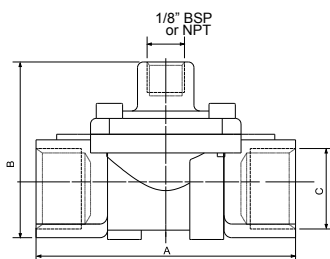
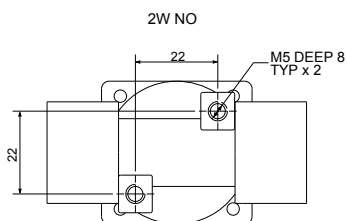
Tabla de Presión (bar) y Flujo

Tamaño	Orificio (mm)	Presión (bar)	Kv (l/min)
1/4"	8	De 0,5 a 10	12
3/8"	8		16
1/2"	12		35

* La presión de mando debería ser de al menos 1 bar superior al fluido de proceso

Diafragma | Metal | GEM-SOL | Pilotada externa 1/4"-1/2" 2, 3 vías NO

Medidas



2 vías NA

Tamaño	A	B	C
1/4" 3/8"	58	36	1/4", 3/8" BSP/ NPT
1/2"	69	475	1/2" BSP/NPT

3 vías NA

Tamaño	H	J	K	L	M	N	O	P	R
1/4"	58	61	1/4" BSP/NPT	1/8" BSP/NPT	25	32	M4	7	25
1/2"	69	775	1/8" BSP/NPT	1/8" BSP/NPT	30	38	M5	9	30

Soporte de montaje opcional

Tamaño	H	I	J	K	L	M	N	O	P	Q
1/4"	15	25	Ø4,5	11	5	14	4	20	25	32
3/8" 1/2"	20	30	Ø6	13	6	22	4	25	33	40

Cómo realizar un pedido

GEM-E	-	CUERPO ⁽¹⁾	CONEXIÓN	FUNCIÓN	JUNTAS	-	SOPORTE ⁽⁴⁾
Latón	2	1/4" BSP	20	2 vías NA	2	NBR	N
Acero inoxidable ⁽²⁾	3	1/4" NPT	21	3 vías NA	4		
		3/8" BSP ⁽³⁾	30				
		3/8" NPT ⁽³⁾	31				
		1/2" BSP	40				
		1/2" NPT	41				
							sin
							con
							0
							1

Ejemplo: GEM-E-2202N-0

GEM-SOL pilotada externa, latón

1/4" BSP, 2 vías NA, NBR, sin soporte de montaje.

GEM-E - 2 20 2 N - 0

(1) 3 vías NA - Sólo latón

(2) Válvulas de acero inoxidable - sólo disponibles en 2 vías

(3) 3/8" - no disponible para 3 vías NA

(4) Soporte de montaje disponible sólo para 3 vías NA

* Si desea solicitar válvulas fabricadas según requisitos específicos, por favor, póngase en contacto con nuestro departamento técnico de ventas.