

VÁLVULAS NEUMÁTICAS | Uso general

Válvulas con base montada BC 1/4"

Serie BC

- Válvulas de conexión 5 - mecánica, por aire y de solenoide
- Tamaño conexión: 1/4" BSP
- Se puede usar con válvula independiente o instalarla en un colector.



Posición de palanca estable 3 posiciones



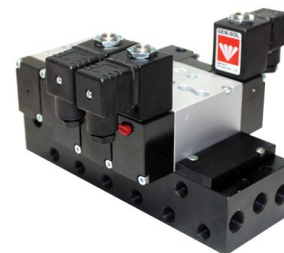
Sol-Sol



Aire-Aire



Tipo montado en base individual
Base conectada



Colector

Características técnicas

Fluido	Aire/gases inertes
Presión de funcionamiento	De 1,5 a 10 bar
Temperatura ambiente	-5 °a 55 °C (opción para juntas FKM) hasta 150 °C
Lubricación	No se requiere (usar turbina de aceite clase ISO VG32 si está lubricada)
Tamaño conexión	1/4" BSP
Caudal	1100 L/min (a 5,5 bar)

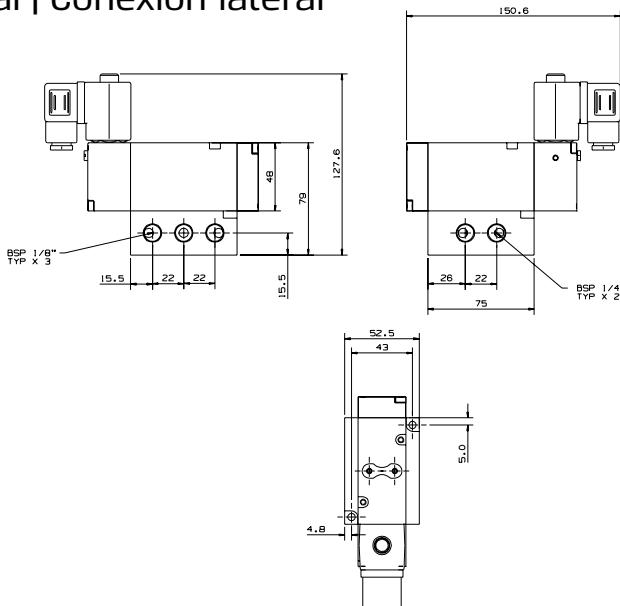
VÁLVULAS NEUMÁTICAS | Uso general

Válvulas con base montada BC 1/4 | Operador mecánico/por aire/de solenoide

BB | Tipo montado en base individual | Conexión lateral



* El modelo es puramente demostrativo
** Están disponibles todas las combinaciones de válvulas

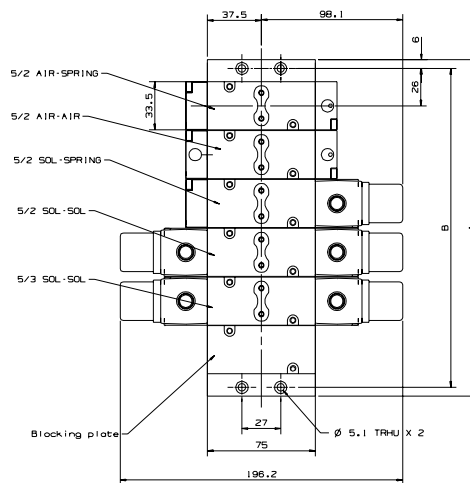
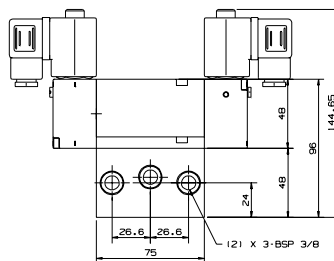
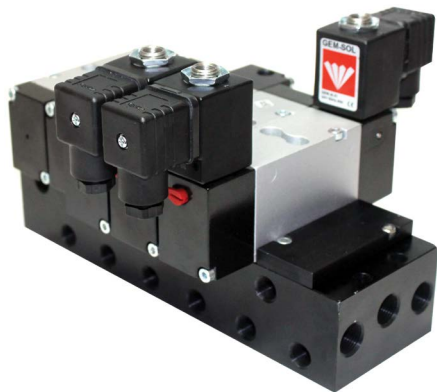


Cómo realizar un pedido

BS

BC-BM | Colector

N.º de secciones: 2-4-6-8-10-11



Cómo realizar un pedido

BC	-	BM	-	N.º DE ESTACIONES
				2
				4
				6
				8
				10
				11


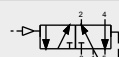
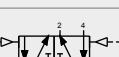
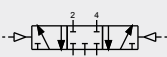
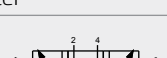

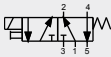
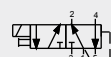
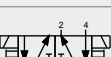


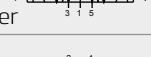
N.º de estaciones	A (mm)	B (mm)
2	98	86
4	166	154
6	234	222
8	302	290
10	370	358
11	404	392

Válvulas con base montada BC 1/4" | Colector

Hoja de especificación del colector

Modelo de colector: BC-BM-□

Marque las estaciones requeridas con una «x».

VALVE DESCRIPTION	* STATIONS					
	2	4	6	8	10	11
Air-Spring 						
Air-Dif 						
Air-Air 						
Air-Air 3 Position Closed Center 						
Air-Air 3 Position Exhaust Center 						
Air-Air 3 Position Pressure Center 						
Sol-Spring 						
Sol-Dif 						
Sol - Sol 						
Sol - Sol 3 Position Closed Center 						
Sol-Sol 3 Position Exhaust Center 						
Sol-Sol 3 Position Pressure Center 						

* La estación n.º 1 empieza desde el lateral izquierdo del colector