

1 Primeros pasos

Características

- Se conecta a dos válvulas distintas
- Hasta tres operaciones diarias
- Instalación y programación sencillas
- Impermeable y resistente a la intemperie
- Accionado por baterías, sin necesidad de acoplamiento eléctrico
- Memoria flash de respaldo

Identificación de piezas

1. Cubierta superior
 2. Pantalla del controlador
 3. Solenoide
 4. Controlador
 5. Flecha de dirección de caudal de agua
 6. Válvula hidráulica
- 

6 Tabla de planificación de programa de riego

Horarios de comienzo de riego

	Start 1	Start 2	Start 3
Horarios de comienzo (Start) de P1 y P2			

Duración de riego de la válvula (P1) y la válvula 2 (P2)

Duración	P1	P2

Comienzos seleccionados

	Start 1	Start 2	Start 3
Comienzos seleccionados de P1			
Comienzos seleccionados de P2			

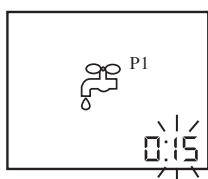
Días de riego

	Dom.	Lun.	Mar.	Mié.	Jue.	Vie.	Sáb.
P1							
P2							

11 Definición de duración

Para definir el programa de riego, debe estar en el modo de funcionamiento. Primeramente programe P1 según se indica a continuación:

1. Pulse tres veces largamente el botón **MODE** hasta que aparezca la siguiente pantalla (los minutos destellarán):



En esta pantalla, el reloj indica la duración deseada del riego en **P1**.

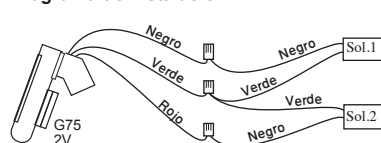
2. Para ajustar los minutos, utilice los botones \oplus y \ominus .
3. Pulse **SET** para continuar.
4. Para ajustar las horas, utilice los botones \oplus y \ominus . Pulse **SET** para continuar.

2 Funciones básicas del controlador

En esta sección se ofrece una breve descripción de los botones del controlador. Para más información, consulte las secciones que siguen. Botón **MODE**: pulsaciones breves del botón **MODE** activan y desactivan el controlador. Pulsaciones más largas del botón **MODE** colocan al controlador en el modo de programación. Botón **SET**: pulse el botón **SET** para definir una función y prosiga.

\oplus \ominus - Utilice estos botones para aumentar o reducir las funciones de programación, o para seleccionar o deseleccionar funciones.

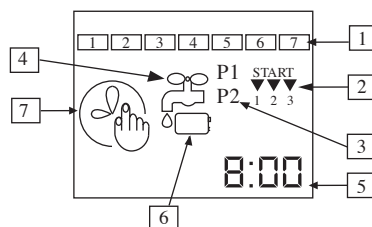
Diagrama de instalación



7 Programación del controlador

Significado de los iconos del controlador

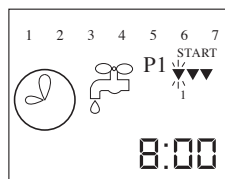
NOTA: Pulsaciones breves del botón **MODE** activan y desactivan el controlador. Pulsaciones más largas del botón **MODE** colocan al controlador en el modo de programación.



1. Días de riego de la semana.
2. Inicios de programa.
3. P1 es válvula 1, P2 es válvula 2
4. Riego
5. Sincronización o reloj
6. Carga baja de batería
7. Ajuste de horarios

12 Selección de comienzos

Se abre la pantalla de inicio de **P1**.



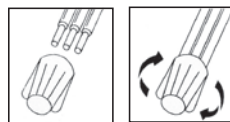
En esta pantalla seleccione los comienzos (Start) que desea para regar con la válvula 1 (P1). Start 1 destellará.

1. Para seleccionar Start 1, pulse \oplus y luego **SET**: Start 2 destellará. O bien
2. Anule la selección de Start 1, pulse \ominus y luego **SET**: Start 2 destellará.
3. Repita la operación con Start 2 y 3.

Se abre la pantalla de selección de días. El día 1 destellará.

3 Instalación de los conectores

1. Pelar las puntas de los cables 12mm.
2. Alinear los cables pelados, sin entrelazar, introducir los en el conector.
3. Fijar los cables al conector girándolo.



NOTA: En todo momento se puede abrir únicamente una válvula. Las válvulas se denominan P1 y P2.

Si el controlador está correctamente conectado, prosiga con el proceso de instalación de la manera siguiente.

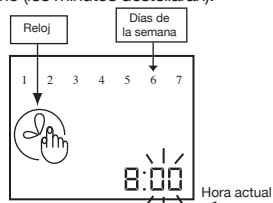
1. Cierra la llave de paso central.
2. Instale la válvula en el sistema de riego, de modo que las flecha negra de la válvula apunte en el sentido del caudal de agua. Se puede hacer girar el controlador para facilitar la instalación.

A veces, la válvula se abre en tránsito. Para asegurarse de que la válvula se cierre antes

8 Ajuste del reloj

Si la pantalla aparece en blanco, pulse **MODE** para activarla. El reloj debe ajustarse antes de programar el controlador.

1. Pulse **MODE** durante varios segundos hasta que aparezca el icono de ajuste de horario (los minutos destellarán):

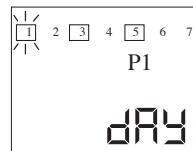


En esta pantalla, el reloj indica la hora actual.

2. Para ajustar los minutos, utilice los botones \oplus y \ominus .
3. Pulse **SET** para continuar.
4. Para ajustar las horas, utilice los botones \oplus y \ominus .
5. Pulse **SET** para continuar.

13 Definición de los días

La pantalla de selección de días se abre una vez programados los horarios de comienzo, (ver arriba).



1. Pulse **SET** para llegar al día de riego deseado. El número correspondiente al día de la semana destellará.
2. Pulse \oplus para seleccionar dicho día: el cuadrado que aparece indica el día seleccionado.
3. Pulse \ominus para anular la selección del día.
4. Pulse **SET** hasta programar todos los días según sea necesario.
5. Pulse **SET** para volver al modo de funcionamiento.

Se ha completado la programación de **P1**. Al pulsar **MODE** cuatro veces largamente

4

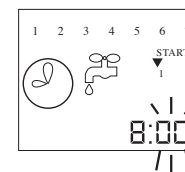
- de abrir la llave de paso central, compruebe primero que el controlador no esté fijado en **OFF** (o sea, desactivado). Si lo está, pulse brevemente el botón **MODE** para activarlo.
3. Pulse simultáneamente \oplus y **SET**. P1 destellará.
4. Pulse **SET** para seleccionar P1 o \ominus y luego **SET** para seleccionar P2.
5. Pulse **SET** y \ominus para cerrar la válvula. Ahora está listo para programar el controlador.
6. Abra la llave de paso central.

9 Definición de horarios de comienzo

6. Utilice los botones \oplus y \ominus para seleccionar el día de la semana en curso. El día seleccionado destellará.
7. Pulse **SET** para volver al modo de funcionamiento.

Una vez ajustado el reloj:

1. Al pulsar dos veces largamente el botón **MODE**, se abre la siguiente pantalla:



En esta pantalla, el reloj señala la hora en la que se desea comenzar el riego. Hay tres horarios de comienzo similares para las dos válvulas (**P1** y **P2**).

14

comienza la programación de **P2**. Siga las instrucciones anteriores para la definición del programa de riego.

Ejemplo

Si desea regar con la válvula 1 (**P1**) durante 15 minutos los domingos, martes, jueves y sábados a las 6 de la mañana: asegúrese de estar en el modo de funcionamiento y que se ha ajustado el reloj. Pulse dos veces **MODE** para ir a la pantalla de horarios de comienzo. Fije Start 1 a las 6:00, el valor predeterminado de fábrica. Pulse tres veces **MODE** para definir la duración. En la pantalla siguiente, delecione Start 1 y anule la selección de Start 2 y 3. En la pantalla que sigue, seleccione los días 1, 3, 5 y 7. Al mismo tiempo puede programar la válvula 2 (**P2**) para regar durante 30 minutos los martes y jueves a las 13:00. Los horarios de comienzo son los mismos en las dos válvulas, pero en este ejemplo, Start 2 no está en uso en P1, de modo que puede programar Start 2 a la hora deseada, 13:00. Pulse dos veces

5 Accionamiento manual

Para abrir manualmente la válvula, asegúrese de que el controlador está en el modo operativo y pulse simultáneamente \oplus y **SET**. P1 destellará. Pulse **SET** para seleccionar P1 o \ominus para seleccionar P2 y luego **SET**. El riego continuará hasta el final del intervalo definido. Si la duración del riego se ha fijado en cero, la válvula se cerrará al cabo de un minuto. Para interrumpir el riego, pulse simultáneamente \ominus y **SET**.

10 Definición del programa de riego

2. Para ajustar los minutos, utilice los botones \oplus y \ominus .
3. Pulse **SET** para continuar.
4. Para ajustar las horas, utilice los botones \oplus y \ominus .
5. Pulse **SET** para volver al horario de comienzo 2 y repita las etapas de 1 a 3 correspondientes a los horarios de comienzo 2 y 3.

Definición del programa de riego

El programa de riego se define para cada válvula por separado (P1 y P2). Según se explica en la sección anterior, los horarios de comienzo son comunes para las dos válvulas. Se puede asignar a cada válvula duración, selecciones de comienzo y días de funcionamiento diferentes.

15

MODE para ir a la pantalla de horarios de comienzo. Pulse **SET** hasta seleccionar Start 2 y ajuste la hora a las 13:00. Pulse cuatro veces **MODE** para definir la duración en P2. En la pantalla siguiente, anule la selección de Start 1, seleccione Start 2 y anule la selección de Start 3. En la pantalla que sigue, seleccione los días 2 y 4.