

1 Comienzo

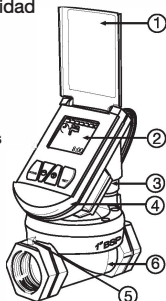
Características

Este controlador riega en ciclos, durante una ventana de tiempo que se ajusta a sus necesidades. Nuevas plantaciones pueden ser regadas en cortas ráfagas, en intervalos definidos. El ciclo de riego también se utiliza para de la yemperatura.

- Opera en ciclos durante una ventana de tiempo programada
- Funciona con batería; no es necesario conectarlo a la electricidad
- Instalación sencilla
- A prueba de agua y resistente al clima
- Fácil de programar

Identificación de las partes

1. Cubierta superior
2. Pantalla del controlador
3. Solenoide
4. Controlador
5. Flecha de la dirección del flujo de agua
6. Válvula hidráulica

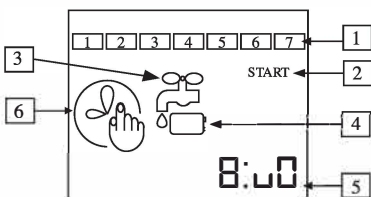


6 Programación del controlador

Significado de los íconos del controlador

Observación:

Al presionar rápidamente el botón **MODE** se apaga o se enciende el controlador. Una presión larga del botón **MODE** pone al controlador en modo de programación.



1. Días de riego de la semana
2. Inicio del ciclo (indica que el ciclo ha comenzado)
3. Irrigación
4. Batería (pila) a punto de descargarse
5. Cronometraje o reloj
6. Ajuste del tiempo

10 Determinación de la hora de inicio de la ventana

En esta pantalla, los números del reloj se refieren a la hora en que desea que comience la ventana de irrigación. **Str** destella en la pantalla, alternándose con los números.

2. Utilice los botones \oplus y \ominus para ajustar los minutos.
3. Presione **SET** para continuar.
4. Utilice los botones \oplus y \ominus para ajustar las horas.
5. Presione **SET** para continuar.

2 Funciones básicas del controlador

Esta sección incluye una breve descripción de los botones del controlador. Para más detalle, consulte las secciones siguientes.

Botón **MODE (Modo)** - Al presionar rápidamente el botón **MODE**, el controlador se apaga o se enciende. Al apretar por más tiempo el botón **MODE**, el controlador pasa al modo de programación.

Botón **SET** (determinación) - Presione el botón **SET** para determinar una función y seguir adelante.

\oplus \ominus - Utilice estos botones para aumentar y disminuir las funciones programadas.

7

Observación:

No es posible programar el controlador si ésta establecido en operación manual (página 4) o si está apagado (**OFF**). Para salir de la operación manual de debe presionar \ominus y **SET** simultáneamente. Para salir **OFF** se debe presionar brevemente el botón **MODE**.

3 Instalación

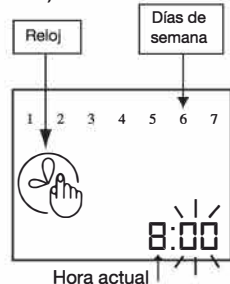
1. Cierra el grifo principal.
2. Instale la válvula en el sistema de irrigación de manera que la flecha negra de la válvula apunte en dirección a la corriente del agua. El controlador puede girarse para facilitar la instalación.
3. A veces, la válvula se abre al transitar. Para asegurarse de que la válvula está cerrada antes de abrir el grifo principal, verifique que el controlador no está establecido en **OFF** (apagado) (si está establecido en **OFF**, presione brevemente el botón **MODE** para encenderlo). Luego presione \oplus **SET** simultáneamente para abrir, \ominus y **SET** simultáneamente para cerrar. Ahora está listo para programar el controlador.

4. Abra el grifo principal.

8 Configuración del reloj

Si la pantalla está en blanco, presione **MODE** para activarla. Para determinar el programa, debe estar en modo de operación. Antes de programar el controlador, se debe configurar el reloj.

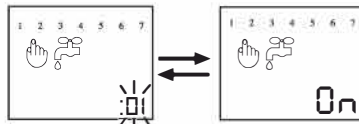
1. Presione **MODE** hasta que aparezca el icono de ajuste de la hora (los minutos destellarán):



En esta pantalla los números representan la hora actual.

12 Configuración del tiempo de encendido - ON - (duración)

A continuación, aparecerá la pantalla siguiente:



En esta pantalla, los números se refieren a la cantidad de tiempo que durará la irrigación, cada vez que sea activada dentro del ciclo.

1. Utilice los botones \oplus y \ominus para ajustar los segundos.
2. Presione **SET** para continuar.
3. Utilice los botones \oplus y \ominus para ajustar los minutos.
4. Presione **SET** para continuar.

4 Operación manual

Para abrir la válvula manualmente, verifique que el controlador no está establecido en **OFF** (si está establecido en **OFF**, presione brevemente el botón **MODE**), luego presione \oplus y **SET** simultáneamente. La irrigación continuará hasta que haya transcurrido el intervalo definido. Si la duración de la irrigación ha sido establecida en cero, la válvula se cerrará después de un minuto. Para interrumpir la irrigación, presione \ominus y **SET** simultáneamente.

Tabla del ciclo de irrigación

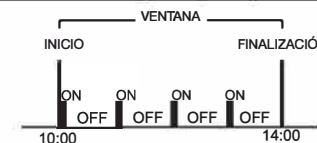
Tabla del ciclo de irrigación						
Hora de inicio de la ventana de tiempo						
Hora de finalización de la ventana de tiempo						
Tiempo de encendido ON (Duración)						
Tiempo de apagado ON (Duración)						
Lu.	Ma.	Mi.	Ju.	Vi.	Sá.	Do.

2. Utilice los botones \oplus y \ominus para ajustar los minutos.
3. Presione **SET** para continuar.
4. Utilice los botones \oplus y \ominus para ajustar las horas.
5. Presione **SET** para continuar.
6. Utilice los botones \oplus y \ominus para seleccionar el día actual de la semana. El día seleccionado destellará.
7. Presione **SET** para retornar al modo de operación.

5 Operación manual- ejemplo

Usted ha terminado de plantar nuevas plantas jóvenes, y desea regarlas durante cinco minutos, cada hora, durante las horas más calurosas del día, todos los días. Determine la hora de inicio de la ventana en la 10:00; la hora de finalización de la ventana en la hora 14:00; el tiempo de encendido - **ON** (Duración) en 5 (minutos), y el tiempo de apagado - **OFF** (Intervalo) en 1:00. La tabla correspondiente será así:

Tabla del ciclo de irrigación						
Hora de inicio de la ventana de tiempo	10:00					
Hora de finalización de la ventana de tiempo	14:00					
Tiempo de encendido ON (Duración)	5					
Tiempo de encendido OFF (Duración)	1:00					
Lu.	Ma.	Mi.	Ju.	Vi.	Sá.	Do.
✓	✓	✓	✓	✓	✓	✓



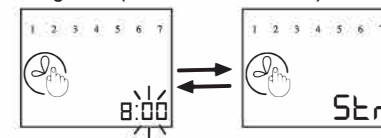
9 Configuración de la ventana de tiempo

La "ventana" es el tiempo entre el Inicio y la Finalización del riego. El ciclo consiste del tiempo de encendido - **ON** (tiempo de riego actual), y del tiempo de apagado - **OFF** (intervalo entre riegos). El ciclo se repite durante la "ventana".

Durante la programación, la pantalla regresará al modo de operación si se la deja inactiva durante 30 segundos.

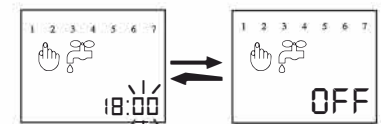
Determinación de la hora de inicio de la ventana

1. Presione el botón **MODE** hasta que aparezca la pantalla de configuración del reloj, luego presione nuevamente **MODE** hasta que aparezca la pantalla siguiente (los minutos destellarán).



13 Configuración del tiempo de apagado - OFF - (intervalo)

A continuación, aparecerá la pantalla siguiente:



En esta pantalla, los números se refieren al intervalo entre las irrigaciones dentro del ciclo (medido en minutos y en horas).

OFF destella en la pantalla, alternándose con los números.

14 Configuración del tiempo de apagado - OFF - (intervalo)

- Utilice los botones ⊕ y ⊖ para ajustar los minutos.
- Presione **SET** para continuar.
- Utilice los botones ⊕ y ⊖ para ajustar las horas.
- Presione **SET** para continuar.

15 Determinación de los días

A continuación, aparecerá la pantalla siguiente:



Debe seleccionar los días en los que desea que funcione la "ventana" de irrigación.

- Presione **SET** para llegar al día en que desea regar. El número (correspondiente al día de la semana) destellará.
- Presione ⊕ para seleccionar ese día (el cuadro que aparece indica que el día fue seleccionado).
- Presione ⊖ para anular la selección de un día.
- Presione **SET** hasta que todos los días estén programados correctamente. El día de hoy continúa destellando.
- Presione **SET** para completar la programación.

16 Ejemplo

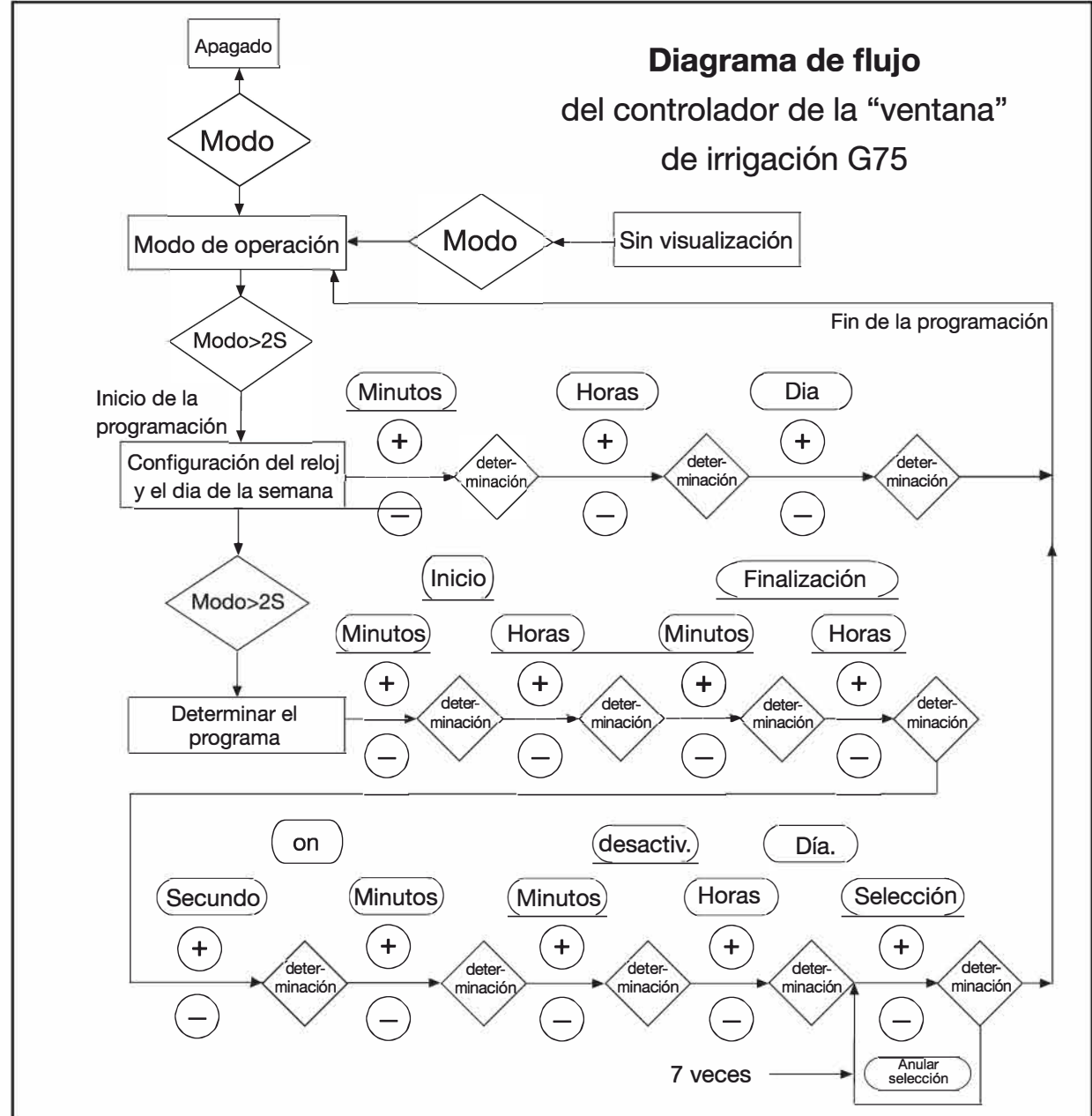
Ha recibido un nuevo hato de polluelos, y se pronostica una ola de calor. Necesita refrescar el gallinero con cortas ráfagas (de un minuto) del sistema de aspersores, cada media hora, desde las 8:00 de la mañana hasta las 18:00 de la tarde. Verifique que el reloj indica la hora correcta y que también el día de la semana que figura en pantalla es el correcto. Presione dos veces **MODE** para llegar a la pantalla de la hora de inicio de la ventana (Str.)

Configure esta pantalla en la hora 08:00. A continuación, aparece la pantalla END. Configure esta pantalla en la hora 18:00. La próxima pantalla que aparece es la pantalla ON (Duración). Configure esta pantalla en el tiempo 01 (minutos). La pantalla OFF (Intervalo) debe configurarse en el tiempo 0:30. En la pantalla siguiente, seleccione todos los días de la semana. Ahora el controlador está programado y encenderá el sistema por un minuto, cada media hora, entre las 08:00 de la mañana y las 18:00 de la tarde, hasta que el controlador se apague (OFF), o se cambie el programa.

17 Fuera de temporada

Durante la temporada, cuando no necesita regar sus plantas, presione rápidamente el botón **MODE** hasta que se visualiza OFF. No quite la batería. El controlador está equipado con una batería respaldo, y al retirar la batería principal por largos períodos de tiempo, se descargará la batería de respaldo.

Diagrama de flujo del controlador de la "ventana" de irrigación G75



18 Mantenimiento y localización de fallas

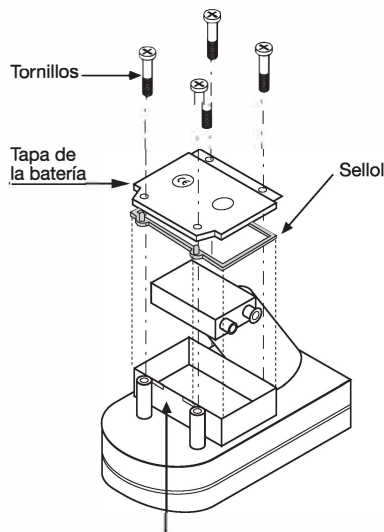
Instalación de la batería (pila)

Cambie la batería al comienzo de cada temporada de riego y cuando aparece el símbolo de batería a punto de descargarse



- Utilice un destornillador Phillips para quitar los cuatro tornillos de la tapa de la batería.
- Quite la tapa de la batería y el sello.
- Reemplace la batería.
- Después de volver a ajustar el sello, restituya la tapa a su lugar y ajústela con los cuatro tornillos.

19



Al restituir el sello empuje las lengüetas del sello en las hendiduras

20 Localización

Problema	Causa	Solución
El controlador no riega según lo deseado	El agua en el grifo principal está cerrada	Revisar el grifo
	Manguera cortada o bloqueada	Reemplazar la sección dañada
	Batería muerta	Reemplazar la batería
	Controlador en OFF	Presionar MODE para activar el sistema
	Controlador mal programado	Revisar el programa y la configuración del reloj
Pantalla eb blanco	Batería muerta	Reemplazar la batería
	Controlador en modo dormido	Presionar MODE para activar la pantalla
No se cierra el agua	Válvula bloqueada por suciedad o sedimentos	Reemplazar la válvula
	Válvula instalada al revés	Instalar la válvula de manera que la flecha apunte en dirección al flujo de agua

Advertencia: No quite la batería cuando el controlador está en uso

21 Garantía

Se garantiza que los productos de **Baccara** están libres de defectos en el material y en la manufactura, por un periodo de un año desde la fecha de entrega.

Esta garantía no aplica cuando el equipo no se utiliza o no ha sido instalado estrictamente de acuerdo con las especificaciones de **Baccara** y la Guía del Usuario. Tampoco aplica a fallas causadas por relámpagos o daños indirectos, fortuitos o consiguientes en conexión con el uso del equipo.

A fin recibir los beneficios de la garantía, los clientes deben devolver al distribuidor más cercano de **Baccara** las unidades defectivas junto con el recibo.

Baccara se reserva el derecho de alterar, modificar o rediseñar sus productos, precios y garantía en todo momento, sin generar responsabilidad alguna por estar obsoletas las existencias del cliente de tales partes o productos.

Esta póliza garantía del fabricante podría tener vigencia diferente en distintos países.

BACCARA®

Controlador de la Ventana de Irrigación G75

Guía del Usuario



Baccara Geva Ltd. Kvutzat Geva 1891500, Israel
Tel. 972-4-6535-960 • Fax. 972-4-6531-445
E-Mail: water@baccara-geva.com www.baccara-geva.com